



www.alfapansogutma.com



proje



imalat



uygulama



➤ Firmamız 2004 yılında ALFA TEKNİK ISITMA - SOĞUTMA SİSTEMLERİ altında ALARKO CARRIER yetkili servisi olarak faaliyetine başlamıştır.

Yurt genelinde yapmış olduğumuz bireysel ve endüstriyel soğuk hava depoları ile sektördeki yerini güçlendiren ve aranılan haline gelen firmamız 2013 yılında soğuk hava deposu paneli ve kapı imalatına başlamıştır.

ALFAPAN endüstriyel soğutma, yola çıktığı günden bu yana girişimciliği ve cesareti ile üretimde ve çözümde var olan bağlılığı reddetmiş, yenilikçiliği amaç edinmiş, ortak amaçları yaşayan insanların inşasıdır. Ürettiği her şeyi, ülkemizin üreten bireyleri olma gururunu yaşayarak ve bunu kalitesinin özü haline getirerek tüketiciye ulaştırır ki zaten bizce bu gurur kaliteyi mükemmel kılar.

ALFAPAN müşterisinden çalışanına, toplumun her kurum ve kuruluşuna GÜVEN'i yaşatmayı bir tutku haline getirmiş, kuruluşundan bu yana ilk bu değerleri gözetmiştir. Çevreye ve doğaya değer veren bir yaklaşımla her kademede benimsemiştir. Ticari varlığını sürdürürken gerek üretim esnasında gerek rekabet ortamında satış sonrası hizmete kadar ticaretin her aşamasında etik değerden kopmadan, varlığının sadece bu şekilde anlamlı olduğu bilinciyle hareket etmektedir. Kısacası ALFAPAN ideallerin ürünü iken bu güzel değerlerle yarına bir katkı sağlamak için kurulmuş, küçük bir aileden daha büyük bir aile oluşturmuş bir firma olarak yola devam etmektedir.



➤ Our company began operations as an authorized service provider of ALARKO CARRIER under name ALFA TEKNİK ISITMA - SOĞUTMA SİSTEMLERİ (ALFA TECHNICAL – HEATING COOLING SYSTEMS) in 2004.

Company which has strengthened its position in the sector and became a sought-after through the individual and industrial cold storage rooms finished all over the country, started manufacturing cold room panels and doors in 2013.

ALFAPAN industrial cooling since its foundation has rejected dependence on manufacturing and existing solutions thanks to its entrepreneurship and courage, has focused on innovation and is home to people working towards common goals. Delivers each manufactured part to consumers with proud of being laborious ones of the the contry and by making it essence of quality, in our opinion this pride makes perfect quality.

ALFAPAN has passion of providing TRUST for everyone starting from customers to employees, in all institutions and organisations of society, and has always aimed this values since its establishment. With an approach that values the environment and nature deserves admitting at all levels. While maintaining its commercial presence company at every stage of the sales including the after-sales service has always been bount to and never left ethical values despite the competitive environment, having in mind meaningful existence only in this way. Briefly, ALFAPAN as the ideal product, created with great values to provide a contribution to the future and continues its path as the company brought together a large family of small.



➤ Наша компания начала свою деятельность в качестве уполномоченного поставщика услуг ALARKO CARRIER под названием ALFA TEKNİK –ISITMA SOĞUTMA SİSTEMLERİ (АЛФА ТЕХНИКА-СИСТЕМЫ ОТОПЛЕНИЯ И ОХЛАЖДЕНИЯ) в 2004 году.

Компания укрепившая свою позицию в этом секторе и ставшая популярным за счет индивидуальных и промышленных холодильных помещений по всей стране, в 2013 году начала производство дверей и панелей для холодильных камер .

ALFAPAN промышленное охлаждение с момента своего основания благодаря своей предпринимательской деятельности и смелости не зависит от существующих производственных традиций и решений, нацелена на инновацию и является местом людей, стремящихся к общей цели. Предоставляет каждую продукцию потребителю испытывая гордость трудолюбивого гражданина страны и делая это сутью качества, как по нашему мнению, эта гордость делает качество совершенным.

ALFAPAN имеет энтузиазм обеспечения доверия, начиная от клиентов до сотрудников, всех учреждений и организаций общества, и всегда был нацелен на эти ценности с момента его создания. Благодаря бережному подходу к окружающей среде и природе заслуживает признания на всех уровнях. Продолжая свою коммерческую деятельность компания на каждом этапе продаж включая послепродажные услуги всегда была и остается и никогда не покидала этические ценности, несмотря на конкурентную среду, имея в сознании осмысленного существования только таким образом. В кратком изложении, ALFAPAN как продукт идеалов, создан с прекрасными ценностями чтобы обеспечить вклад в будущее, и продолжает свой путь как компания собравшая большую семью из маленькой.



➤ Unsere Firma wurde im Jahr 2004 als autorisierter Dienstleister von ALARKO CARRIER unter dem Namen ALFA TEKNİK- ISITMA SOGUTMA SİSTEMLERİ (Alfa Technik Heiz- und Kühlsysteme) in Betrieb genommen.

Durch die landesweite individuelle und industrielle Herstellung von Kühlräumen, gelang es unserem Unternehmen seine Position in dieser Branche zu stärken und den erwünschten Erfolg zu erzielen. Im Jahr 2013 begannen wir mit der Herstellung von Kältespeicherplatten und -Türen.

ALFAPAN industrielle Kühlung lehnte von Anfang an durch seinen Unternehmergeist und Mut die Abhängigkeit von Herstellung und Lösung ab und erwarb den Neologismus. Welches das Werk von Menschen mit einem gemeinsamen Ziel ist. Alles was es herstellt, liefert Alfapan dem Endverbraucher besonders qualitativ mit Stolz als herstellender Individuum unseres Landes. Durch diesen Stolz erzielen wir unserer Meinung nach eine hervorragende Qualität.

ALFAPAN hat seit seiner Gründung einen besonderen Wert darauf gelegt, Vertrauen gegenüber seinen Mitarbeitern, den Institutionen bis hinzu der Gesellschaft auszustrahlen und hat dies als große Leidenschaft gesetzt. Außerdem hat Alfapan sich die Wertschätzung von Natur und Umwelt angeeignet. Während es seine Existenz fortsetzt, sei es in der Herstellung oder im Konkurrenzkampf, bis zu den Dienstleistungen auch nach dem Verkauf und in allen Ebenen des Handels ohne von den ethischen Werten abzukommen, indem es im Bewusstsein ist, dass seine Existenz nur dadurch fortgeführt werden kann. Kurzum, indem ALFAPAN ein Produkt des Ideals ist, wurde es mit diesen positiven Werten gegründet, um der Zukunft sinnvoll beizutragen. Als eine Firma wuchs Alfapan von einer kleinen zu einer großen Familie auf und führt seinen Weg in diesem Sinne weiter.



ÜRETİM TESİSİMİZ

Alfapan, sektörel deneyime sahip idari/teknik personelleri, sıfır hata felsefesi ve geniş ürün yelpazesi ile soğutma ve soğuk depolama sektörünün tamamına hizmet vermektedir. Kaliteden ödün vermeyen yapısıyla ve mühendislik ilkeleriyle, ekonomi-emniyet-estetik temelinde üretimlerine yükselen bir ivmeyle devam etmektedir. Alfapan, üretimine teknolojinin tüm olanaklarını yansıtarak, ekibini bilgiyle geleceğe taşıyarak, müşterilerine yaratıcı ve etkin çözümler sunarak hizmetini sürdürüyor, tüm nitelikleri ile sektörünün de havasını değiştiriyor.



OUR PRODUCTION FACILITIES

Alfapan thanks to an experienced administrative / technical staff, with the philosophy of zero defects and a wide range of products serves the entire cooling and cold storage industry. Continues manufacturing with an upward trend on the basis of economy-safety- aesthetics with the structure not compromising on quality and principles of engineering. Alfapan continues to provide services reflecting all the features of production technology, moving the team into the future with the knowledge and by providing creative and efficient solutions to their customers, besides with its qualities changes the weather of the sector.



ПРОИЗВОДСТВЕННЫЕ ОБЪЕКТЫ

Alfapan благодаря опытному административному/техническому персоналу, с философией ноль дефектов и с широким спектром продуктов обслуживает весь сектор охлаждения и холодного хранения. Продолжает свое производство с восходящим трендом на основах экономика-безопасность- эстетичность не уступая в принципах качества и инженерии. Alfapan продолжает предоставлять услуги, отражая все возможности технологии производства, перемещая команду в будущее за счет знаний и предоставляя творческие и эффективные решения для своих клиентов, к тому же со всеми своими качествами меняет погоду сектора.



UNSERE PRODUKTIONSANLAGE

ALFAPAN , bedient mit seinem geschäftsführend und technischem Personal, die über Erfahrungen in diesem Bereich verfügen; Mit einer Null-Fehler Philosophie und einem breiten Produktspektrum, den ganzen Kühl und Kühllagerungs- Sektor. Mit seiner qualitätsschätzenden Art und seinem ingenieurischem Grundsatz, wächst es im Fundament der Wirtschaft-Sicherheit-Ästhetik mit seiner Herstellung stetig weiter. Alfapan, verändert mit seiner ganzen Beschaffenheit die Atmosphäre des Sektors, indem es in seiner Herstellung die Möglichkeiten der Technologie reflektiert, seine Besatzung mit Wissen in die Zukunft trägt, seiner Kundschaft kreative und effiziente Lösungen bietet, und führt somit seinen Service weiter.







Sandviç Panellerde Kullanılan İzolasyon Malzemeleri

Insulating Agents Used in Sandwich Panels

POLİÜRETAN SERT KÖPÜK / PU RIGID FOAM

Yoğunluk (kg/m ³) / Density (kg/m ³)	40 (±2)	EN 1602
Isı İletkenlik Katsayısı λ (W/mK) / Thermal Conductivity Coefficient λ (W/mK)	0,022	EN 13165
Kapalı hücre oranı (%) / Closed cell ratio (%)	95	EN 14509
Buhar difüzyonu (μ) Steam Diffusion (μ)	30-100	EN 12086
Boyutsal Kararlılık / Dimension Stability	Seviye DS(TH) 11 / Level DS(TH) 11	EN 13165
Basınç Dayanımı (Mpa) (σ_{10}) / Compression Strength (Mpa) (σ_{10})	min. 0,095	EN 826
Su absorpsiyonu (Hacimce %) / Water absorption (by volume%)	2	Üreticinin Yönetimi / Manufacturer's Method
Sıcaklık Dayanımı (°C) / Temperature Strength (°C)	-200/110	

Poliüretan (PUR), sandviç panel üretiminde en çok kullanılan köpüktür. Polyol, izosiyanat, şişirici gaz (N-pentan) ve katalizör olmak üzere dört hammaddenin karışımı ile elde edilmektedir. Sandviç panel üretiminde yaklaşık 50 yıldır kullanılan poliüretan, en güvenilir yalıtım malzemesi olarak bilinmektedir; bünyesinde su tutmaz, bakteri ve haşere barındırmaz. Yapıların gittikçe artan ısıtma ve soğutma giderleri karşısında %40'a varan tasarruf sağlar. Yatırımcılar her zaman düşük maliyetle yüksek performans beklerler ve bu beklentiye en iyi cevap poliüretandır.

Polyurethane (PUR) is the most popular foam employed in sandwich panel construction. It is obtained by mixing four raw materials as polyol, isocyanate, inflating gas (N-pentane) and catalyst. Employed for around 50 years in sandwich panel construction, polyurethane is known to be the most reliable insulating agent; it does not retain water and host any bacteria or pests. It provides saving up to 40% against the gradually growing heating and cooling costs of structures. Investors always expect high performance with least cost, and it is polyurethane that best satisfies this expectation.

Ham madde ve Yarı Mamül Bilgileri

Raw Materials and Semi-Finished Details

Boyalı Galvaniz Sac Teknik Özellikleri

Pre - Painted Galvanized Sheet Techniques Properties

Sac Kalitesi Steel Quality	Dx51 D+Z	EN 10346
Çekme Dayanımı Tensile Strength	270-500Mpa	EN 10346
Kopmada % Uzama Elongation	Min % 22	EN 10346
Çinko Kaplama Miktarı Steel Grades (hot dip coated)	100-275 gr/m ²	EN 10346
Kaplama Çeşidi Coating Types	Polyester, PVdF, Plastisol, PVC, Polyurethane	

Boyalı Galvanizli Sac

ALFAPAN ürünlerinde, dünyanın önde gelen sac üreticilerinin ECCA (European Coat Coil Association) normlarına uygun olarak ürettiği boyalı galvanizli sac kullanılmaktadır. Sıcak daldırma yöntemiyle sürekli hatlarda galvanizlenerek üretilen rulolar, çok yüksek korozyon dayanımına sahiptir. Galvanizli sac sert olup darbelere ve yıpranmaya karşı dayanıklıdır. Polyester, pvdf gibi son kat boyalarla istenilen tüm görsel ve fiziksel dayanıklılık performansları elde etmektedir.

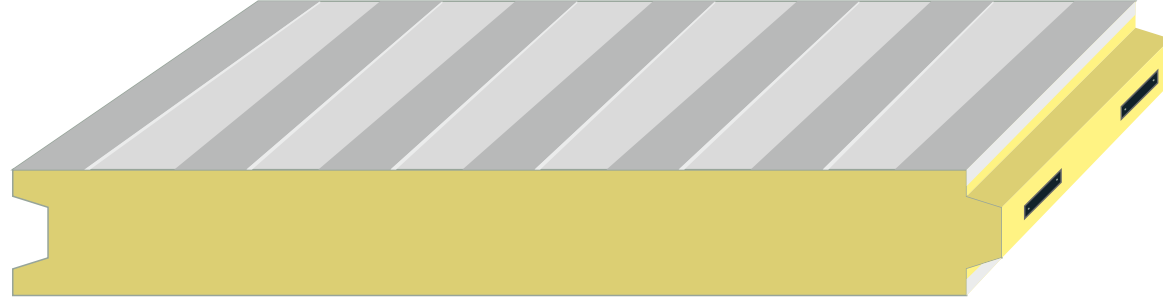
Standart Renkler

Standart Color



Galvanized Sheet

ALFAPAN employs in its products, dyed galvanized sheets that globally prominent sheet manufacturers produce in conformity with ECCA (European Coat Coil Association) standards. Galvanized in continuous lines by means of the hotdipping method, the rolls have superior corrosion strength. Galvanized sheet is rigid and resistant against impacts and wear. All desired visual and physical resistance performances are achieved with surface finishes such as polyester and pvdf.



Kullanım Yeri / Application - Soğuk Oda - Cold Stores
Faydalı Eni / Net Coverage Width - 116 mm
Minimum Boy / Minimum Length - İsteğe Bağlı
Maksimum Boy / Maksimum Length - Nakliye Koşullarına Bağlıdır
Depends on Transport Conditions
Poliüretan - PIR Yoğunluk / Polyurethane - PIR Density (EN 1602)
40 (±2) kg/m³

Poliüretan - PIR Kalınlığı / Polyurethane - PIR Thickness
80-100-120-150-200 mm
Yanmazlık Sınıfı / Reaction to Fire (EN 13501) - B.s2.d0
Metal Tipi / Metal Type - Boyalı Galvanizli Sac, Alüminyum,
Boyalı Alüminyum - PPGS or Aluminium or Prepainted Aluminium
Standart Üst Metal Kalınlığı / External Facing Thickness - 0,50 - 0,50 mm
Standart Alt Metal Kalınlığı / Internal Facing Thickness - 0,50 mm



OLUKLU YÜZEYLİ SANDVIÇ PANELİ

Tavan ve duvar panelleri her iki tarafından galvaniz astarlı polyester boyalı veya pvc kaplamalı trapezli iki sac arasında 42 (±2) kg/m³ yoğunlukta poliüretan enjekte edilerek üretilmektedir. Panel yüzeyi polyester ve pvc kaplamalı galvaniz ve sac plaka halinde, CrNi, plastisol ve sadece galvaniz sac da olabilir. Duvar panelleri özel kulaklı bir yapıda imal edilerek tavan paneli poliüretan kısmı ile birleşme sağlar ve soğutma alanının dış ortam ile ısı köprüsü oluşmasını önler.

UYGULAMA İHTİYAÇLARINA GÖRE

60mm-80mm-100mm-120mm-150mm-180mm-200mm kalınlıklarında üretilebilir. Panelin iki yüzeyi farklı veya aynı olarak polyester yahut pvc kaplamalı galvaniz, krom veya sadece galvaniz sac plakalardan üretilebilir. Standart 116cm genişliğinde ve istenilen uzunlukta üretilebilir.



RIBBED SURFACE SANDWICH PANEL

Ceiling and wall panels are produced by injecting 42 (± 2) kg / m³ density polyurethane between two trapeze sheets that are galvanized and polyester painted or PVC coated on both sides. Panels' surface can be polyester and PVC coated galvanized sheet and steel sheet, CrNi, plastisol or can be just galvanized sheet. Wall panels are manufactured with a special ear structure which provides an integration with a polyurethan part of a roof panels thus preventing the formation of thermal bridges between cooled area and external environment.

ACCORDING TO APPLICATION REQUIREMENTS

Can be produced in the thickness of 60mm-80mm 100mm-120mm-150mm-180mm and 200mm. Two surfaces of panels can be different or the same from galvanized sheet with polyester or PVC coating, chromium or only galvanized steel sheet. Can be produced in any desired length with a standard width of 116cm.



САНДВИЧ-ПАНЕЛЬ С РЕБРИСТОЙ ОБЛИЦОВКОЙ

Потолочные и стеновые панели изготавливаются путем ввода полиуретана с 42 (± 2) кг/м³ плотностью между двумя трапециевидными оцинкованными листами которые покрыты полиэфирной краской или ПВХ с обеих сторон. Поверхность панелей может быть из оцинкованного листа и листовой стали покрытые полиэстерем и ПВХ, из CrNi, пластизоля или может быть просто из оцинкованного листа. Стеновые панели изготавливаются со специальной структурой уха, которая обеспечивает соединение с полиуретановой частью потолочных панелей, таким образом, предотвращая образование тепловых мостов между охлаждаемой зоной и внешней средой.

В СООТВЕТСТВИИ С ТРЕБОВАНИЯМИ ПРИМЕНЕНИЯ

Может производиться в толщине 60мм-80мм-100мм 120мм-150мм-180мм и 200 мм. Две облицовки панелей могут быть разными или одинаковыми из оцинкованного листа с полиэстер или ПВХ-покрытием, из хрома или только оцинкованного стального листа. Может выпускаться в любой желаемой длине со стандартной шириной 116см.



SANDWICHPANEEL MIT GERIFFELTER OBERFLÄCHE

Die Dach - und Wandpaneel werden hergestellt, indem zwischen zwei galvanisierte, mit Polyester oder PVC überzogenen Trapezblechplatten in einer Dichte von 42(± 2)kg/m³ Polyurethan injiziert wird. Die Paneeloberfläche kann aus Polyester und PVC beschichtetem verzinktem Stahlblech, Edelstahl, Plastisol oder nur aus verzinktem Stahl bestehen. Da die Wandpaneel in einer speziellen Ohrstruktur hergestellt werden, können sich die Dachpaneel mit dem Polyurethanbereich verbinden und verhindern somit die Bildung einer thermischen Brücke zwischen dem externen Milieu und dem Kühlbereich.

JE NACH ANWENDUNGSBEDARF

Kann in der Dicke von 60mm-80mm-100mm-120mm 180mm-200mm produziert werden. Die Ober- und Unterseite von Platten können unterschiedlich oder gleich, aus galvanisiertem Blech mit Polyester- oder PVC beschichtetem verzinktem Stahlblech, Chrom oder nur aus galvanisiertem Blech hergestellt werden. Die Standardbreite liegt bei 116 cm. Jedoch besteht die Möglichkeit diese auch in anderen gewünschten Maßen herzustellen.



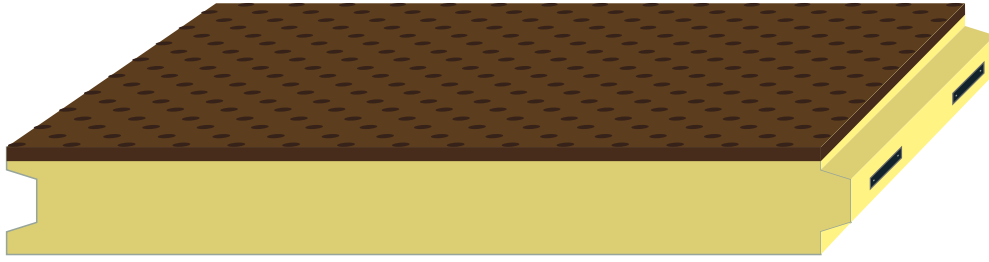
Montaj Boyları / Installation Lengths

Üst Metal Kalınlığı External Sheet Thickness (mm)	Alt Metal Kalınlığı Internal Sheet Thickness (mm)	PUR / PIR mm	Maksimum İç Bölme Yüksekliği Max. Interior Wall (m)	Maksimum Tavan Yüksekliği Ceiling Span (m)
0,5	0,5	80	6,5	4
0,5	0,5	100	8	5
0,5	0,5	120	10	6
0,5	0,5	150	12	7
0,5	0,5	200	13	8

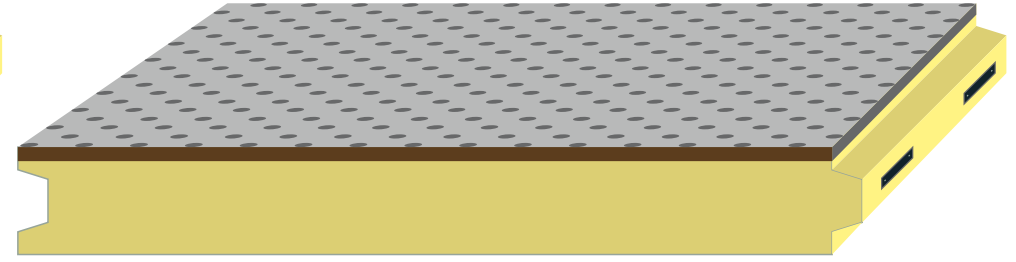
Isı Geçirgenlik Değerleri / Coefficient of Thermal Conductivity

PUR mm	UCS panel (W/m ² K)	İç ve Dış Yüzey Arası Sıcaklık Farkı (°C)														
		10	15	20	25	30	35	40	45	50	55	60	65	70	80	
80	0,247	2,5	3,7	4,9	6,2	7,4	8,6	9,9	< 10 W/m ²							
100	0,199	2,0	3,0	4,0	5,0	6,0	7,0	8,0	9,0	< 10 W/m ²						
120	0,167	1,7	2,5	3,3	4,2	5,0	5,8	6,7	7,5	8,3	9,2	< 10 W/m ²				
150	0,134	1,3	2,0	2,7	3,4	4,0	4,7	5,4	6,0	6,7	7,4	8,1	8,7	9,4	< 10 W/m ²	

Optimum PUR kalınlığı, ısı akışının 10 W/m² altında değerlere göre belirlenebilmektedir.
PUR Thickness is determined under values of 10 W/m² heat transmission



PLYWOOD



CrNi



PLYWOOD YÜZEYLİ ZEMİN PANELİ

Standart üretimimiz üst yüzeyi 10mm kalınlığında plywood, alt yüzeyi galvaniz sac arası 42 (±2) kg/m³ yoğunlukta poliüretan enjekte edilerek üretilen kilitleli panellerdir. Paneller 2000 kg/m yayılı yük taşıma kapasiteli olup, ayrıca isteğe bağlı olarak üst yüzeyde plywood üzerine kaymaz CrNi veya 200 mikron pvc kaplı sac, alt yüzeyde isteğe bağlı olarak CrNi tercih edilebilir.

UYGULAMA İHTİYAÇLARINA GÖRE

80mm-100mm-120mm-150mm kalınlıklarında üretilebilir. Standart 116cm genişliğinde ve istenilen uzunlukta üretilebilir. Panelin üst yüzeyi plywood veya krom kaplı plywood, alt yüzeyi krom veya galvaniz kaplı sac plakalardan üretilebilir.



PLYWOOD SURFACE - FLOOR PANEL

Our standart production of these locked floor panels consist of 10mm thick plywood surface, galvanized steel bottom surface and injected 42 (± 2) kg/m³ density polyurethane between them. Carrying capacity of panels is 2000 kg/m distributed load. Additionally, optional anti-slip CrNi or 200 micron PVC coated sheet onto the top of plywood surface, and CrNi on the bottom surface can be preferred.

ACCORDING TO APPLICATION REQUIREMENTS

Can be produced in the thickness of 80mm-100mm-120mm and 150mm. Can be produced in any desired length with a standard width of 116cm. The upper surface of the panel can be plywood or chromium plated plywood and bottom surface can be chromium or galvanized steel plate.



НАПОЛЬНЫЕ ПАНЕЛИ С ФАНЕРНОЙ ОБЛИЦОВКОЙ

Наше стандартное производство этих напольных панелей с замком состоят из фанеры толщиной 10 мм верхней облицовки, оцинкованной стали нижней облицовки и полиуретана с плотностью 42 (± 2) кг/м³ между ними. Грузоподъемность панелей составляет 2000 кг/м распределенной нагрузки. Кроме того, по желанию могут быть предпочтены противоскользящие листы с покрытием CrNi или 200 микрон ПВХ на верхней фанерной облицовке и CrNi на нижней поверхности.

В СООТВЕТСТВИИ С ТРЕБОВАНИЯМИ ПРИМЕНЕНИЯ

Может производиться в толщине 80мм-100мм 120мм и 150 мм. Может выпускаться в любой желаемой длине со стандартной шириной 116см. Верхняя облицовка панели может быть из фанеры или хромированной фанеры и нижняя поверхность может быть из хрома или оцинкованного стального листа.



PLYWOOD SPERRHOLZ- BODENPLATTE

Unsere Standardproduktion dieser verriegelten Fußbodenplatten bestehen aus einer 10mm dicken Furnierholzoberfläche, galvanisierte Stahlunterseite und Polyurethan mit einer Dichte von 42 (± 2) kg/m³, die zwischen die Platten injiziert wird. Die verteilte Tragfähigkeit der Platten beträgt 2000kg /m. Zusätzlich kann auf die Oberseite der Sperrholz- Bodenplatte ein rutschfestes CrNi-Stahl oder 200 Mikron PVC beschichteter Stahl angebracht werden und für die Unterseite der Platte kann Edelstahl bevorzugt werden.

JE NACH ANWENDUNGSBEDARF

Kann in der Dicke von 80mm-100mm-120mm-150mm produziert werden. Die Standardbreite beträgt 116cm und je nach Bedarf wird in der erwünschten Länge produziert. Die Oberfläche der Platten kann aus Sperrholz oder verchromtem Sperrholz hergestellt werden und die Unterseite kann aus Chrom oder galvanisierten Stahlplatten hergestellt werden.





60 mm

80 mm

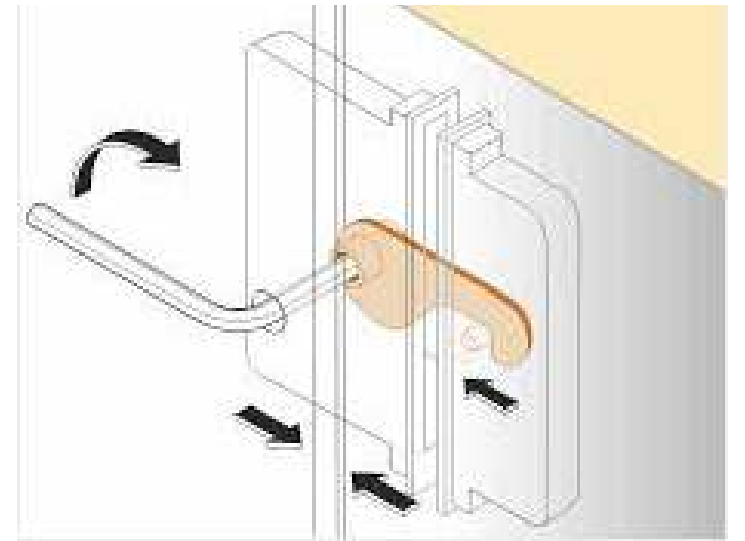
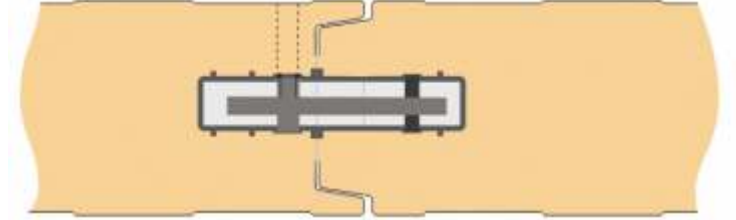
100 mm

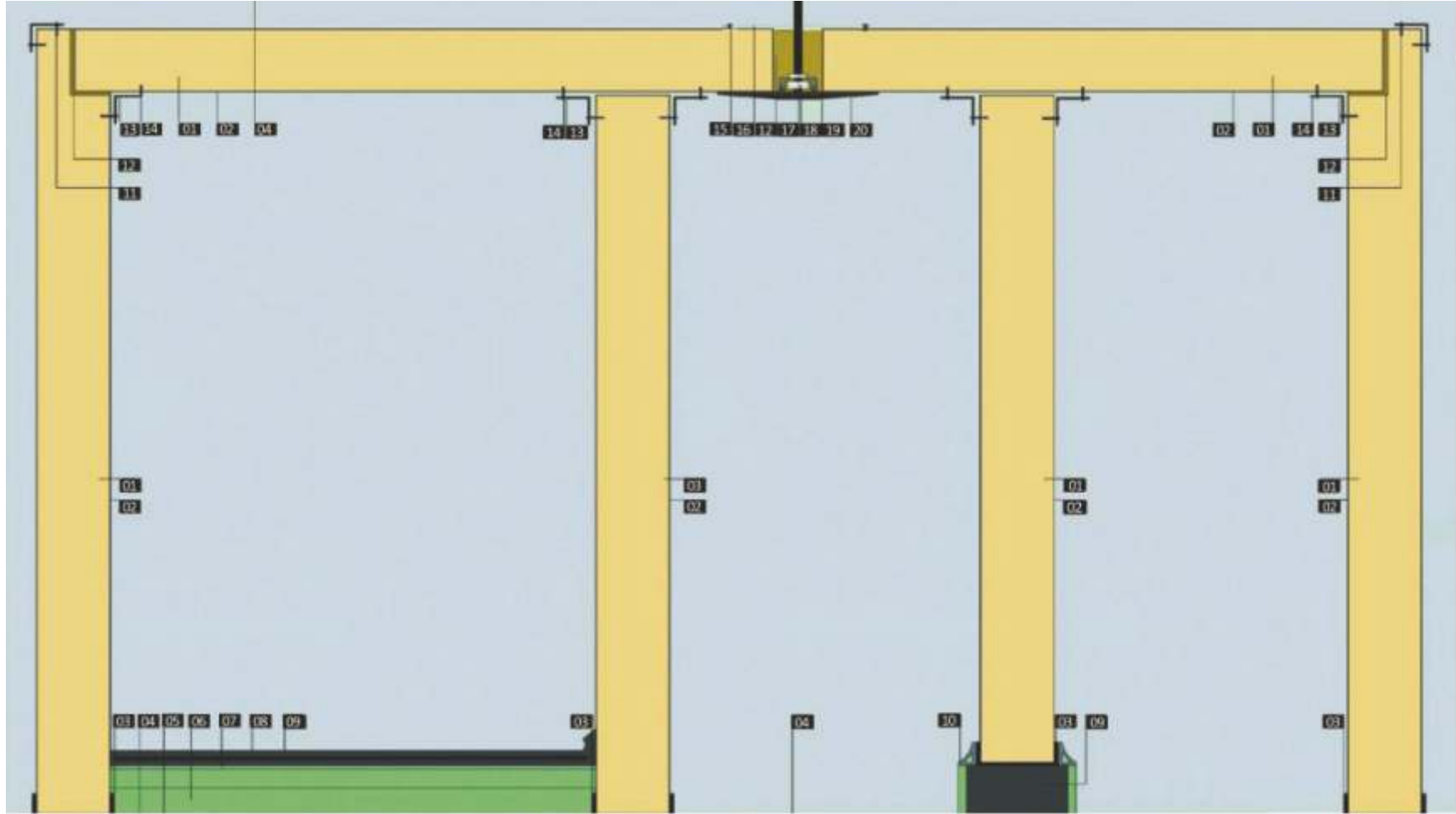
120 mm

150 mm

180 mm

200 mm





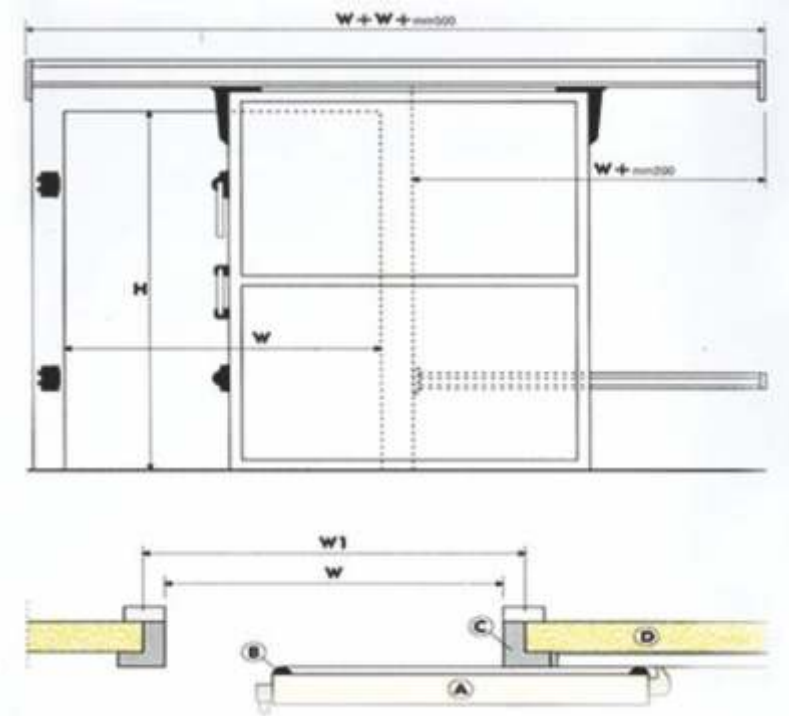
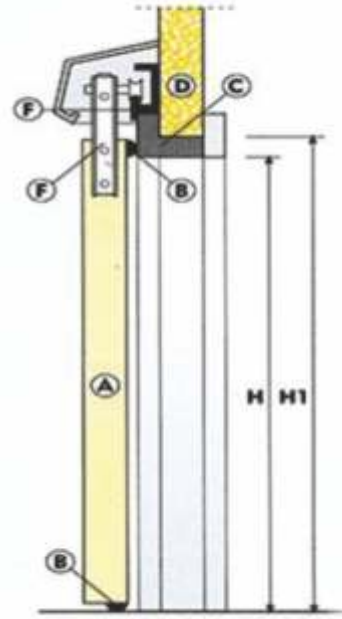
01- Poliüretan
02- Sac
03- Zemin Tespit Aksesuarı
04- Zemin - Tavan
05- Buhar Tutucu
06- İzolasyon Makzemesi
07- Sera Naylonu
08- Çelik Hasır
09- Beton
10- Hijyenik Aksesuar

11- Dış Köşe Aksesuarı
12- Poliüretan Dolgu
13- İç Köşe Aksesuarı
14- Özel Alüminyum Perçin
15- Perçin
16- Üst Kapak Aksesuarı
17- m10 Saplama
18- M10 Kare Özel Somun
19- Alüminyum Askı Profili
20- Mastik ve Silikon Kanadı

01- Polyurethane
02- Steel Sheet
03- Floor Connection Accessory
04- Floor - Concrete
05- Dragofol
06- Isolation Material
07-Nylon
08-Stainless Steel Rush
09- Concrete
10- Hygenic Accessory

11- External Corner Accessory
12- Poliurethane Filling
13- Internal Corner Accessory
14- Special Aliminium Rivet
15- Rivet
16- Top Cover Accessory
17- M10 Bolt
18- M10 Square Special Bolt
19- Aluminium Suspension Profile
20- Mastic and Silicon Channel

SLIDING DOOR



SÜRGÜLÜ KAPI

Tamamen metal bazlı ve izole pvc-kompozit hijyenik malzemeler kullanılarak içerisine 42 (±2) kg/m³ poliüretan enjekte edilerek üretilmiş, soğuk oda ve depo kapılarıdır. Askı Donanımı: taşıyıcı ray, tekerlekler, tutma kolları ve gerekli aksesuarlar, kompozit malzeme ve paslanmaz çeliktir.

Yüzey Sacı; Standart imalat kanadın her iki yüzü de pvc sacdır. İsteğe bağlı olarak polyester boyalı sac ve CrNi olabilir.

Isı Köprüsü; Normal muhafaza odalarında kapı kanadını çevreleyen tek sıra özel kauçuk contalıdır. Donmuş muhafaza oda kapılarının kasaında gerektiğinde çok kolay değişen rezistans mevcuttur.

Kapı kasaı; Dış kasa özel izolasyonlu pvc veya alüminyum, iç kasa alüminyumdur.

Güvenlik; Kapılar güvenlik amacı ile içeriden kolayca açılabilir ve tercihen alarm-uyarı sistemi eklenebilir.



SLIDING DOOR

Are cold room and warehouse doors that are fully metal-based and insulated and are manufactured from PVC-composite hygienic materials by injecting 42(± 2) kg/m³ polyurethane.

Sliding system: Transport rails, wheels, handles and necessary accessories are composite materials and stainless steel.

Surface Sheet: Standart manufacture is PVC sheets on both sides of the wing. Optionally it can be polyester coated steel or CrNi.

Thermal Bridge: In regular storage room doors a single line rubber gasket frames the door wing. In freezer room doors' casing there is resistance that can easily be changed when needed.

The door frame; The outer casing is special insulated PVC or aluminum and inner frame is aluminum.

Security: Doors can be easily opened from the inside for security purposes, and preferably an alarm-warning system can be added.



OTKATNÉ DVERI

Это двери холодильных камер и складских помещений которые имеют металлическую основу и изолированы, а также изготавливаются из ПВХ-композитных гигиенических материалов путем инъекции 42(± 2) kg/m³ полиуретана.

Элементы подвеса: транспортные рельсы, колеса, ручки и необходимые аксессуары, композитные материалы и нержавеющая сталь.

Облицовочные листы: Обе поверхности стандартных крыльев выполнены из листов ПВХ. Возможность выбора листов с покрытием полиэстера и CrNi.

Тепловой мост: Имеется одиночная линия резиновой прокладки обрамляющая крыло дверей в обычных комнатах хранения.

В рамках дверей морозильной камеры есть резины которые при желании очень легко меняются.

Дверная рама: внешний корпус из ПВХ и алюминия со специальной изоляцией, внутренний алюминиевый.

Безопасность: двери можно легко открыть изнутри в целях безопасности, и по желанию может быть включена система сигнализации.



SCHIEBETÜREN

Sind Kühlraum- und Lagertüren, die komplett Metall basiert und isoliert sind und aus PVC zusammengesetzten hygienischen Materialien durch injizieren von Polyurethan mit einer Dichte von 42 (± 2) kg/m³ hergestellt werden.

Schiebesystem: Transportschienen, Räder, Griffe und notwendiges Zubehör bestehen aus Kompositmaterialien und Edelstahl.

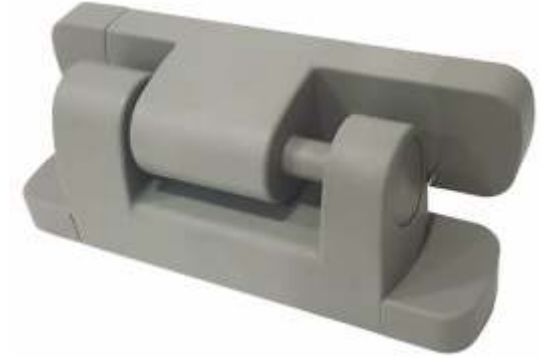
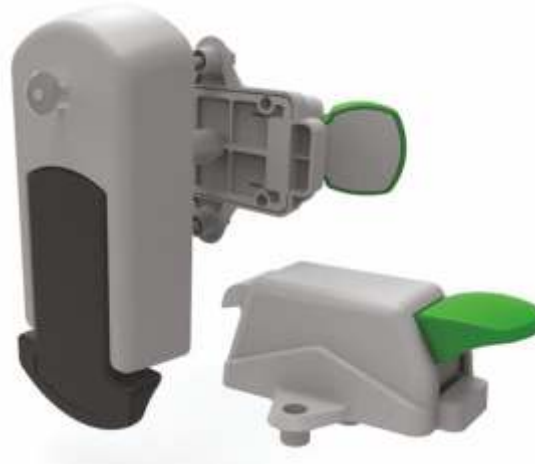
Oberflächenplatte: In der Regel besteht die Ober- und Unterseite der Standardflügel aus PVC-Platten. Optional kann es aus Polyester beschichtetem Stahl oder CrNi-Stahl hergestellt werden.

Thermische Brücke: Die normalen Lagerräume haben als Dichtungsmaterial für die Türrahmen eine besondere Kautschukart. Für die Türen der Gefrierlagerräume gibt es viele einfache Maßnahmen um den Widerstand zu verändern.

Der Türrahmen: Die Außentürrahmen bestehen aus einer Spezialisierung aus PVC oder Aluminium. Die Innenrahmen aus Aluminium.

Sicherheit: Die Türen können aus Sicherheitsgründen leicht von Innen geöffnet werden und vorzugsweise kann ein Alarm-Warnsystem angebracht werden.





MENTEŞELİ KAPI

Tamamen metal bazlı ve izole pvc-kompozit hijyenik malzemeler kullanılarak içerisine 42 (±2) kg/m³ poliüretan enjekte edilerek üretilmiş, soğuk oda ve depo kapılarıdır. Askı Donanımı: taşıyıcı ray, tekerlekler, tutma kolları ve gerekli aksesuarlar, kompozit malzeme ve paslanmaz çelikler.

Menteşe; Yükselen ve ayarlanabilir tiptir.

Yüzey sacı; Standart imalat kanadın her iki yüzü de pvc sacdır. İsteğe bağlı olarak polyester boyalı sac ve CrNi olabilir. Pvc yüzeylerde kapı rengi beyaz, sarı, yeşil, kırmızı ve mavi olabilir.

Isı Köprüsü; Normal muhafaza odalarında kapı kanadını çevreleyen tek sıra özel kauçuk contalıdır. Donmuş muhafaza oda kapılarının kasaında gerektiğinde çok kolay değişen rezistans mevcuttur.

Güvenlik; kapılar güvenlik amacı ile içeriden kolayca açılabilir ve tercihen alarm-uyarı sistemi eklenebilir.



HINGED DOOR

Are cold room and warehouse doors that are fully metal-based and insulated and are manufactured from PVC-composite hygienic materials by injecting 42(± 2) kg/m³ polyurethane.

Hinges; Rising and adjustable type.

Surface Sheet; Standart is PVC sheets on both sides of the wing. Optionally it can be polyester coated steel or CrNi. Colors of pvc door surface can be white, yellow, green, red and blue.

Thermal Bridge; In regular storage room doors a single line rubber gasket frames the door wing. In freezer room doors' casing there is resistance that can easily be changed when needed.

The Door Frame; The outer casing is special insulated PVC or aluminum and inner frame is aluminum.

Security; Doors can be easily opened from the inside for security purposes and preferably an alarm-warning system can be added.



РАСПАШНАЯ ДВЕРЬ

Это двери холодильных камер и складских помещений которые имеют металлическую основу и изолированы, а также изготавливаются из ПВХ-композитных гигиенических материалов путем инъекции 42(± 2) кг/м³ полиуретана.

Шарнир; поднимающийся и регулируемый тип.

Облицовочные листы; Обе поверхности стандартных крыльев выполнены из листов ПВХ. Возможность выбора листов с покрытием полиэстера и CrNi. Цвета пвх облицовочных дверей белый, желтый, зеленый, красный и синий.

Тепловой мост; Имеется одиночная линия резиновой прокладки обрамляющая крыло дверей в обычных комнатах хранения. В рамах дверей морозильной камеры есть резины которые при желании очень легко меняются.

Дверная рама; внешний корпус из ПВХ и алюминия со специальной изоляцией, внутренний алюминиевый.

Безопасность; двери можно легко открыть изнутри в целях безопасности, и по желанию может быть включена система сигнализации.



SCHARNIERTÜREN

Sind Kühlraum- und Lagertüren, die komplett Metall basiert und isoliert sind und aus PVC zusammengesetzten hygienischen Materialien durch injizieren von Polyurethan mit einer Dichte von 42 (± 2) kg/m³ hergestellt werden.

Scharniere; Diese sind individuell einstellbar;

Oberflächenplatte; In der Regel besteht die Ober- und Unterseite der Standartflügel aus PVC- Platten. Optional kann es aus Polyester beschichtetem Stahl oder CrNi-Stahl hergestellt werden. Die Farben der PVC-Türoberflächen können weiß, gelb, rot oder blau sein.

Thermische Brücke; Die normalen Lagerräume haben als Dichtungsmaterial für die Türrahmen eine besondere Kautschukart. Für die Türen der Gefrierlagerräume gibt es viele einfache Maßnahmen um den Widerstand zu verändern. Der Türrahmen; Die Außentürrahmen bestehen aus einer Spezialisierung aus PVC oder Aluminium. Die Innenrahmen aus Aluminium.

Sicherheit; Die Türen können aus Sicherheitsgründen leicht von Innen geöffnet werden und vorzugsweise kann ein Alarm-Warnsystem angebracht werden





PVC Hijyenik İç Köşe



PVC Yumurta Köşe Birleştirici



Tavan Askı Profili



U Profil



L Köşeli İç & Dış Profil



PVC Hijyenik Süpürgelik



PVC Süpürgelik İç Dönüş



PVC Süpürgelik Dış Dönüş



Led Aydınlatma



Işıklı İkaz Sireni

CHROME TAIL DIMENSIONS



Delikli Raf

Ebatlar/Dimension mm

360x760x1600
360x910x1600
360x1070x1600
360x1220x1600
360x1370x1600
360x1520x1600
360x1830x1600

360x760x1800
360x910x1800
360x1070x1800
360x1220x1800
360x1370x1800
360x1520x1800
360x1830x1800

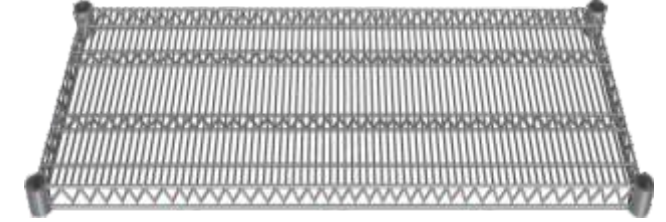


Düz Raf

Ebatlar/Dimension mm

460x760x1600
460x910x1600
460x1070x1600
460x1220x1600
460x1370x1600
460x1520x1600
460x1830x1600

460x760x1800
460x910x1800
460x1070x1800
460x1220x1800
460x1370x1800
460x1520x1800
460x1830x1800



Tel Raf

Ebatlar/Dimension mm

530x760x1600
530x910x1600
530x1070x1600
530x1220x1600
530x1370x1600
530x1520x1600
530x1830x1600

530x760x1800
530x910x1800
530x1070x1800
530x1220x1800
530x1370x1800
530x1520x1800
530x1830x1800

Ebatlar/Dimension mm

610x760x1600
610x910x1600
610x1070x1600
610x1220x1600
610x1370x1600
610x1520x1600
610x1830x1600

610x760x1800
610x910x1800
610x1070x1800
610x1220x1800
610x1370x1800
610x1520x1800
610x1830x1800



Delikli Raf



Düz Raf



Tel Raf

HAVA PERDESİ NEDİR?

Hava perdesi, iç ortamda bulunan ısıtılmış veya soğutulmuş (yani şartlandırılmış) havanın kalitesini muhafaza ederek, dış ortamda bulunan olumsuz havanın (sıcak-soğuk-kirli hava-nem-toz-sinek) iç ortama girmesini belirli hızda hava üfleyerek perdeleme yaparak engelleyen cihazlardır.



PVC ŞERİT PERDE KULLANIM AVANTAJLARI

Ticari ve endüstriyel binalarda, fabrikalar, dükkanlar, gıda tesisleri, soğuk depolar, antrepolar, süper marketler ve dağıtım merkezlerindeki iç ve dış mahal uygulamalarında sıklıkla kullanılırlar.

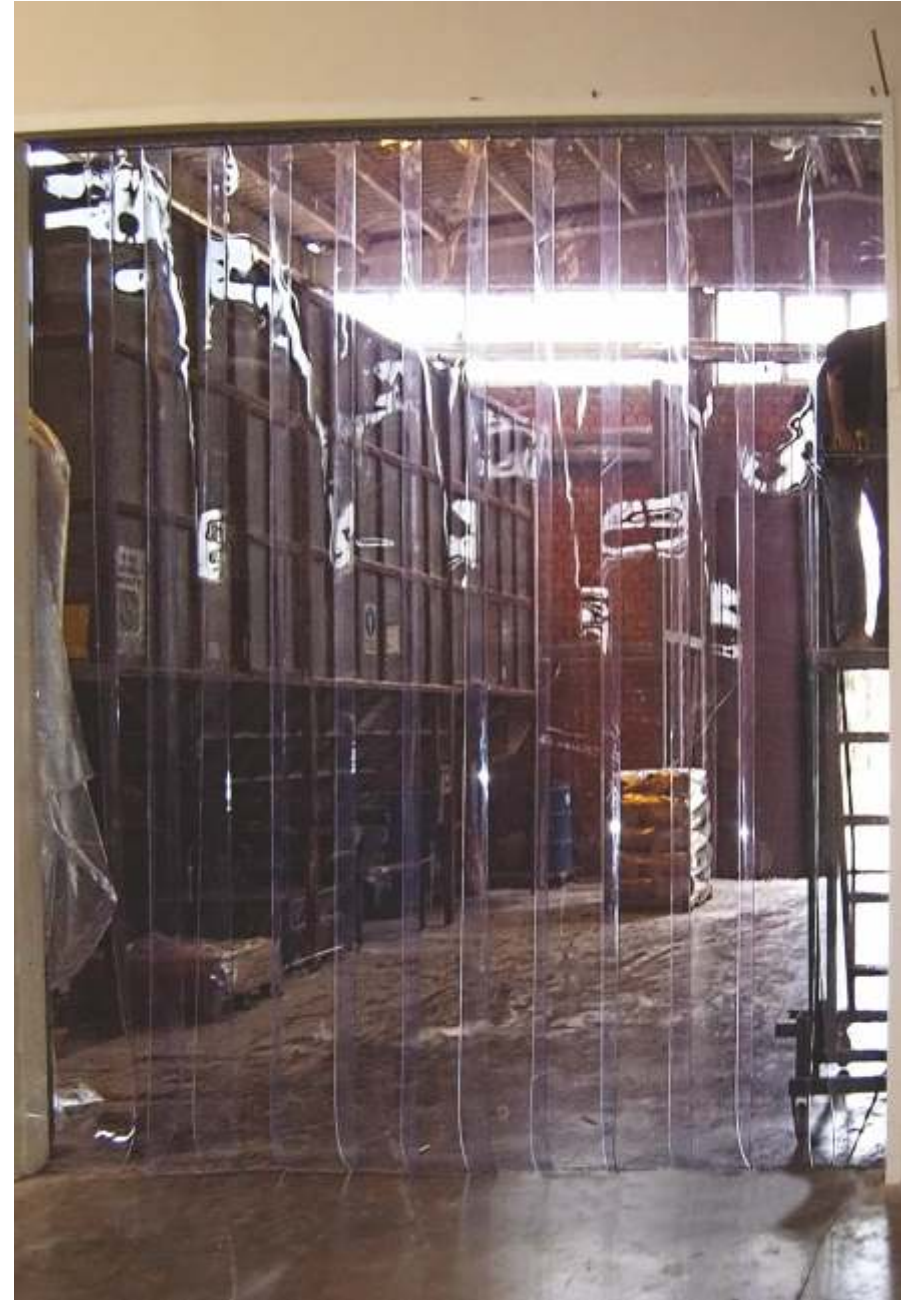
Sıcak veya soğuk ısı kaybına, hava sirkülasyonuna (cereyanı), gürültüye, toza haşaratlar ve diğer uçucu zararlılara, diğer çevresel zararlara karşı alınabilecek en etkili, pratik ve ucuz önlemdir.

% 75 den daha fazla ışık geçirgenlikleri ile depolar veya kapı mahalleri arası geçişlerde, hem araç (forklift,transpalet,vs) hem de insan trafiği açısından oldukça yüksek güvenlik arz eder.

% 75 den daha fazla ışık geçirgenlikleri ile depolar veya kapı mahalleri arası geçişlerde, hem araç (forklift,transpalet,vs) hem de insan trafiği açısından oldukça yüksek güvenlik arz eder.

Özellikle sıcaklık farkının yüksek olduğu iki mahal arasında son derece optimum ve verimli bir ısı tutumu sağlar. Pvc şerit perdeler %0,%33 ve%66 bini oranlarında ayarlanabilmektedir





SUPERCOLD DEVICE PROPERTIES



CARRIER SUPERCOLD SOĞUK ODA CİHAZI

Supercold soğutma üniteleri, ticari tip soğuk muhafaza ve dondurma işlemlerinde kullanılan pozitif ve negatif soğuk odalar için tasarlandı. Sistem hava soğutmalı ve yoğuşurma ünitesi (kondenser) ile bir buharlaştırma ünitesinden (evaporatör) oluşur. Yoğuşurma ünitesi hermetik spiral kompresörle (SCS modeli) veya yarı-hermetik kompresörle (SC modeli) donatılmıştır. Sisteme, isteğe bağlı olarak ProCold elektronik kumanda ve uzaktan kumanda ile uzaktan programlama yapılabilir.



CARRIER SUPERCOLD COLD ROOM DEVICE

Supercold cooling units are designed for positive and negative cold rooms used in commercial type cold storage and freezing. System consists of air-cooled condenser and evaporator. Condensing unit is equipped with hermetic scroll compressor(SCS model) or semi-hermetic compressor (SC model). Remote programming can be done with ProCold electronic control and remote control depending on system or requirement.



CARRIER SUPERCOLD УСТРОЙСТВО ХОЛОДИЛЬНОЙ КАМЕРЫ

Supercold холодильные установки предназначены для положительных и отрицательных холодильных камер, используемых в коммерческих типах холодного хранения и замораживания. Система состоит из конденсатора с воздушным охлаждением и испарителя. Конденсаторный агрегат оснащен герметичным спиральным компрессором (SCS модель) или полу-герметичным компрессором (SC модель). Опционально, и в зависимости от системы возможность дистанционного программирования с электронным управлением ProCold и пультом дистанционного управления.



CARRIER SUPERCOLD KÜHLRAUMGERÄTE

Supercold- Kühlgeräte sind für positive und negative Kälträume bestimmt, die in der kommerziellen Art zum kühlen und einfrieren benutzt werden. Das System besteht aus luftgekühltem Kondensator und Verdampfer. Die Verflüssigungseinheit ist mit einem hermetischen Scroll-Kompressor (SCS-Modell) oder einem halbhermetischen Kompressor (SC-Modell) ausgestattet. Eine Fernprogrammierung kann mit Hilfe der elektronischen PreCold- Steuerung und einer Fernbedienung erfolgen.



MINICOLD DEVICE PROPERTIES



CARRIER MINICOLD SOĞUK ODA CİHAZI

Minicold serisi soğuk oda cihazları özellikle küçük soğuk odalar için tasarlanmıştır. Soğuk muhafaza ve dondurucu modeller. Mükemmel performansı ile yiyeceklerin en iyi sıcaklık ve nem koşullarından depolanmasını sağlar. Geniş kapasite aralığı. Hava ve su soğutmalı modeller. ProCold elektronik kontroller ile uzaktan hassas kontrol olanağı.



CARRIER MINICOLD УСТРОЙСТВО ХОЛОДИЛЬНОЙ КАМЕРЫ

Minicold серия оборудований разработана специально для небольших холодильных камер. Модели холодного хранения и замораживания. Позволяет хранить пищевые продукты в лучших условиях температуры и влажности с отличной производительностью. Большой диапазон мощности. Модели с воздушным и водяным охлаждением. Возможность дистанционного управления с помощью электронного управления ProCold.



CARRIER MINICOLD COLD ROOM DEVICE

Minicold series of cold room devices is specifically designed for small cold rooms. Cold preservation and freezer models. It enables the storage of food in best temperature and humidity conditions with excellent performance. Large capacity range. Air and water-cooled models. The ability to remotely control by electronic controls ProCold.



CARRIER MINICOLD KÜHLRAUMGERÄTE

Die Minicold Kühlraumgeräte-Serie wurde insbesondere für die Herstellung kleiner Kühlräume entwickelt. Kühl- und Tiefkühlmodelle Durch die ausgezeichnete Leistung ermöglichen diese eine optimale Lagerung von Lebensmitteln in den geeigneten Temperaturen und Feuchtigkeitsbedingungen. Großer Leistungsbereich. Luft- und Wasserkühlungsmodelle. Durch die elektronische ProCold-Steuerung besteht die Möglichkeit einer präzisen Steuerung der Temperatur aus der Ferne.



MINIBLOC DEVICE PROPERTIES



CARRIER MINIBLOC SOĞUK ODA CİHAZI

Özellikle küçük tipte soğuk odalar için geliştirilen paket tip Minibloc soğutucu üniteler kullanıma hazır durumda teslim edilir. Mükemmel tasarımı sayesinde kolaylıkla monte edilebilir. Soğuk muhafaza ve dondurucu modeller. Mükemmel performansı ile yiyeceklerin en iyi sıcaklık ve nem koşullarında depolanmasını sağlar.



CARRIER MINIBLOC УСТРОЙСТВО ХОЛОДИЛЬНОЙ КАМЕРЫ

Minibloc холодильные установки пакетного типа разработаны специально для небольших холодильных камер и поставляются готовыми к использованию. Легко монтируются благодаря отличному дизайну. Модели холодного хранения и замораживания. Позволяет хранить пищевые продукты в лучших условиях температуры и влажности с отличной производительностью.



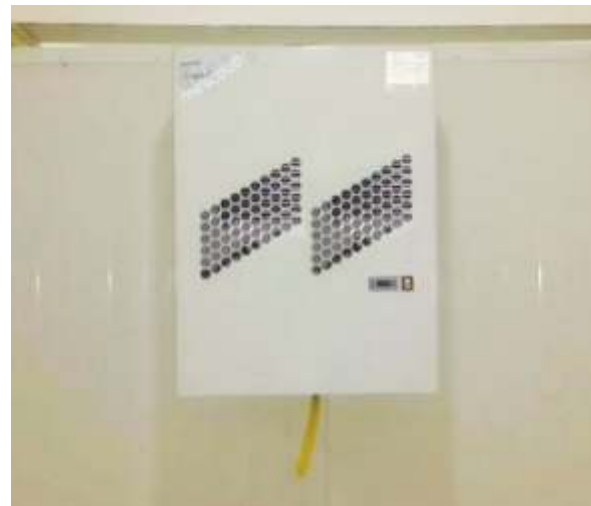
CARRIER MINIBLOC COLD ROOM DEVICE

The package type Minibloc cooling units which especially are developed for small type cold rooms are delivered in ready to use state. It can be easily assembled thanks to the excellent design. Cold preservation and freezer models. It enables the storage of food in best temperature and humidity conditions with excellent performance.



CARRIER MINIBLOC KÜHLRAUMGERÄTE

Die speziell für kleine Kühlräume entwickelten Minibloc-Kühlgeräte werden im betriebsfertigen Zustand ausgeliefert. Dank der hervorragenden Konstruktion kann es leicht zusammgebaut werden. Kälte und Gefriermodelle; Durch die ausgezeichnete Leistung ermöglichen diese eine optimale Lagerung von Lebensmitteln in den geeigneten Temperaturen und Feuchtigkeitsbedingungen.



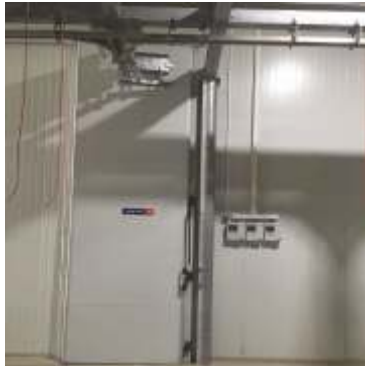
STORAGE CONDITIONS

Malın Cinsi Description	Sıcaklığı Temperature (°C)	Nem Oranı Humidity (%)	Yaklaşık Depolama Ömrü Adiviced Storage Time		Su Oranı Water Percentage (%)	Donma Başlangıç Sıcaklığı Freezing Point (°C)
Enginar / Artichoke	0	95-100	2	H / W	84	-1,2
Yer Elması / Jerusalem Artichoke	0	90-95	4-5	A / M	80	-2,2
Kuşkonmaz / Asparagus	0/2	95-100	2-3	H / W	93	-0,6
Yeşil Fasulye / Bean	4/7	90-95	7-10	G / D	89	-0,7
Pancar (Yaprağı) / Beet Leaf	0	98-100	10-14	G / D	88	-0,4
Brüksel Lahanası FD / Brussels Sproud	0	95-100	3-4	H / W	85	-0,8
Lahana / Cabbage	0	98-100	5-6	A / M	92	-0,9
Havuç / Carrot	0	98-100	4-6	H / W	88	-1,4
Karnıbahar / Cauliower	0	95-98	3-4	H / W	92	-0,8
Kereviz / Celeriac	0	98-100	2-3	A / M	94	-0,5
Mısır / Corn	0	95-98	4-8	G / D	96	-0,6
Salatalık / Cucumber	7/13	95	10-14	G / D	93	-0,5
Donmuş Sebzeler / Frozen Vegetables	-23/-28	-	6-12	A / M	61	-
Sarımsak (Kuru) / Dried Garlic	0	65-70	6-7	A / M	61	-0,8
Sarımsak (Yeşil) / Fresh Garlic	0	95-100	10-14	G / D	93	-0,3
Pırasa / Leek	0	95-100	2-3	A / M	85	-0,7
Mantar / Mushroom	0	95	3-4	GF/D	91	-0,9
Soğan (Yeşil) / Onion (Green)	0	95-100	3-4	H / W	89	-0,9
Bezelye (Yeşil) / Pea (Green)	0	95-98	1-2	H / W	74	-0,6
Biber (Yeşil) / Pepper (Green)	7/13	90-95	2-3	H / W	92	-0,7
Patates / Potato	3/4	90-95	4-5	A / M	81	-0,6
Turp / Radish	0	95-100	3-4	H / W	95	-0,7
Ispanak / Spinach	0	95-98	10-14	G / D	93	-
Bal Kabağı / Vegetable Marrow	7/10	70-75	5-8	H / W	94	-1,1
Domates (Yeşil) / Tomato (Green)	13/16	90-95	1-3	H / W	93	-0,6
Domates (Kırmızı) / Tomato (Red)	7/10	90-95	4-7	G / D	94	-0,5
Şalgam / Turnip	0	95	4-5	A / M	92	-1,1
Su Teresi / Watercress	0	95-100	3-4	H / W	93	-0,3
Marul / Lettuce	0/1	95-100	2-3	H / W	95	-0,2
Lahana Yaprakları / Cabbage like Life	0	95-100	2-3	H / W	87	-0,5
Elma / Apple	0/3	90-95	8-9	A / M	84	-1,1
Kayısı / Apricot	0/1	90-95	1-3	H / W	85	-1,2

Malın Cinsi Description	Sıcaklığı Temperature (°C)	Nem Oranı Humidity (%)	Yaklaşık Depolama Ömrü Adiviced Storage Time		Su Oranı Water Percentage (%)	Donma Başlangıç Sıcaklığı Freezing Point (°C)
Avokado / Avocado	3/4	85-90	2-8	A/M	65	-0,3
Muz / Banana	13/14	85-95	-	-	75	-0,8
Böğürtlen / Blackberry	-5/0	90-95	3	G/D	85	-0,8
Ufak Kavun / Small Melon	2/4	95	5-15	G/D	92	-1,2
Vişne / Sour Cherry	0	90-95	3-7	G/D	84	-1,7
Kiraz / Cherry	-1/0,5	90-95	2-3	H/W	80	-1,8
Hindistan Cevizi / Coconut	0/1	90-95	3-5	A/M	82	-0,8
Kuş Üzümü / Small Grape	-5/0	90-95	1-4	H/W	85	-1
Hurma / Date	-18/0	75	6-12	A/M	20	-16
Taze İncir / Fig	-1/0	85-90	7-10	G/D	70	-2,4
Donmuş Meyveler / Frezen Fruits	-24/-18	90-95	18-24	A/M	-	-
Kivi / Kiwi	0	90-95	3-5	A/M	82	-1,7
Limon / Lemon	11/12	85-90	1-4	A/M	89	-1,4
Malta Eriği / Loquat	0	90	3	H/W	87	-
Yeşil Zeytin / Green Olive	7/10	85-90	4-6	H/W	75	-1,4
Portakal / Orange	3/9	85-90	3-6	H/W	86	-1,3
Şeftali / Peach	-5/0	90-95	2-4	H/W	89	-0,9
Armut / Pear	-1,6/-0,5	90-95	2-7	A/M	83	-1,6
Erik / Plum	-1/0	90-95	2-4	H/W	86	-0,8
Nar / Pomegranate	4	90-95	2-3	A/M	82	-3
Ayva / Quince	-1/0	90	2-3	H/W	85	-2
Ahududu / Raspberry	-5/0	90-95	2-3	G/D	81	-1,1
Çilek / Strawberry	-5/0	90-95	5-7	G/D	90	-0,8
Mandalina / Tangerine	4	90-95	2-4	H/W	87	-1,1
Karpuz / Watermelon	4/10	90	2-3	H/W	93	-0,4
Kalkan Balığı / Turbot	-1/1	95-100	18	G/D	75	-2,2
Ringa Balığı / Harring	0/2	80-90	10	G/D	61	-2,2
Uskumru / Mackerel	0/1	95-100	6-8	G/D	65	-2,2
Somon / Salmon	-1/1	95-100	18	G/D	64	-2,2
Tuna Balığı / Tuna Fishes	0/2	95-100	14	G/D	70	-2,2
Donmuş Balığı / Freezed Fishes	-29/-18	90-95	6-12	A/M	-	-2,2





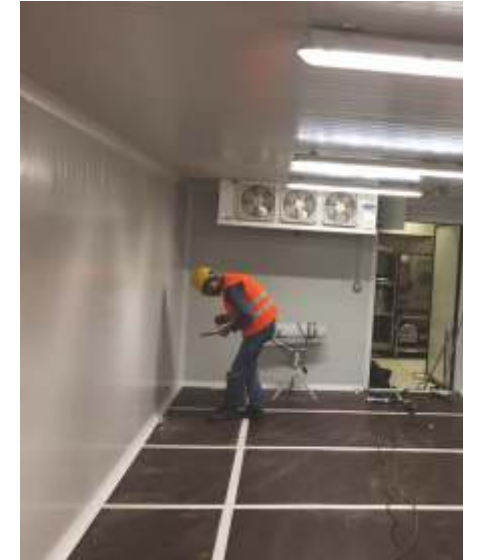
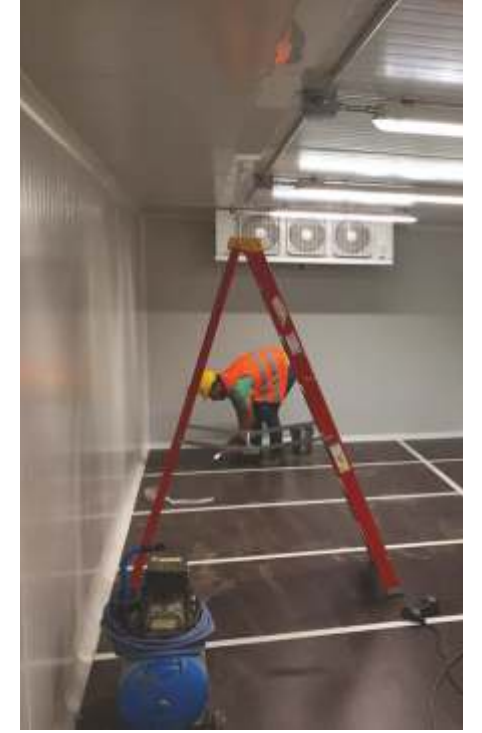
















ALARKO

Carrier

mesut **et**
kendini...



Torku



AS ECZA
DEPOSU

kaşık-La



şehzade



Hilton



ATAK
soğulma & izolasyon



ÖZET
ET KOMBİNASI

ATLANTİK
HALI



CHEFF
STEAK HOUSE
KAYSERİ



Asude
Restaurant

hacı
STEAK-HOUSE





Mimarsinan Organize Sanayi Bölgesi
13. Cadde No: 48
Melikgazi / KAYSERİ / TÜRKİYE



0.352 333 33 39
0.352 231 33 39



0.352 231 95 00



www.alfapansogutma.com